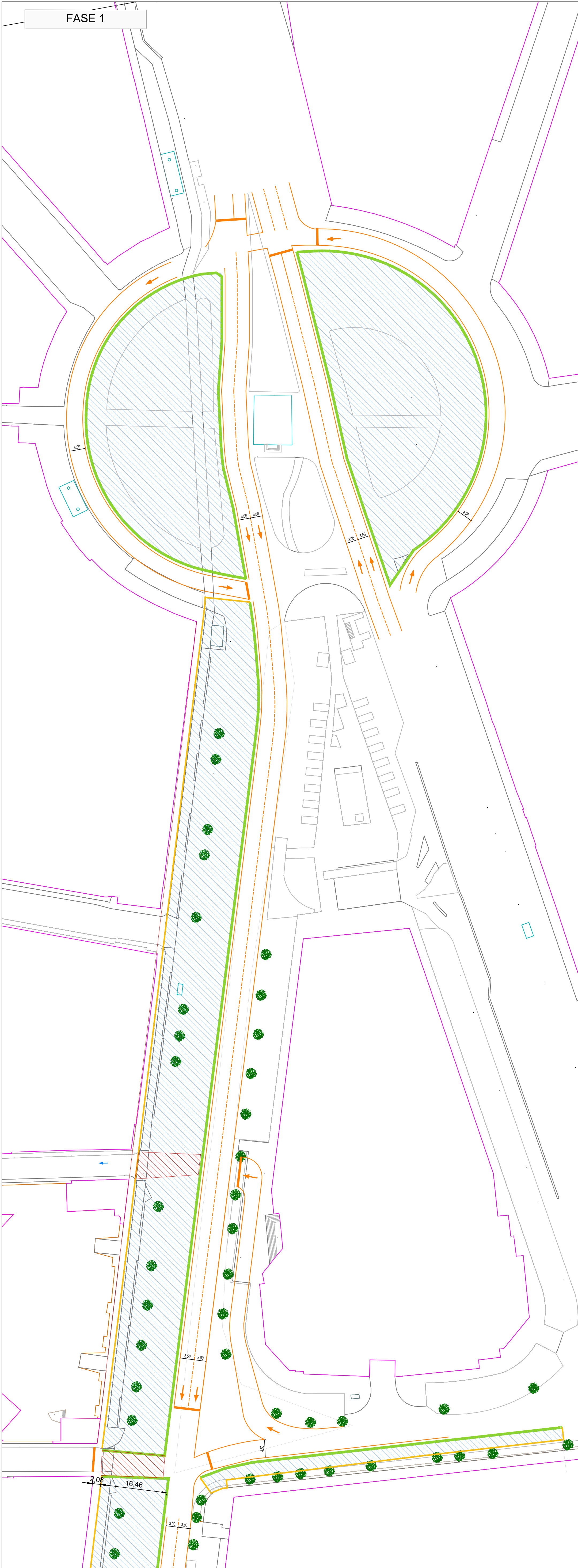
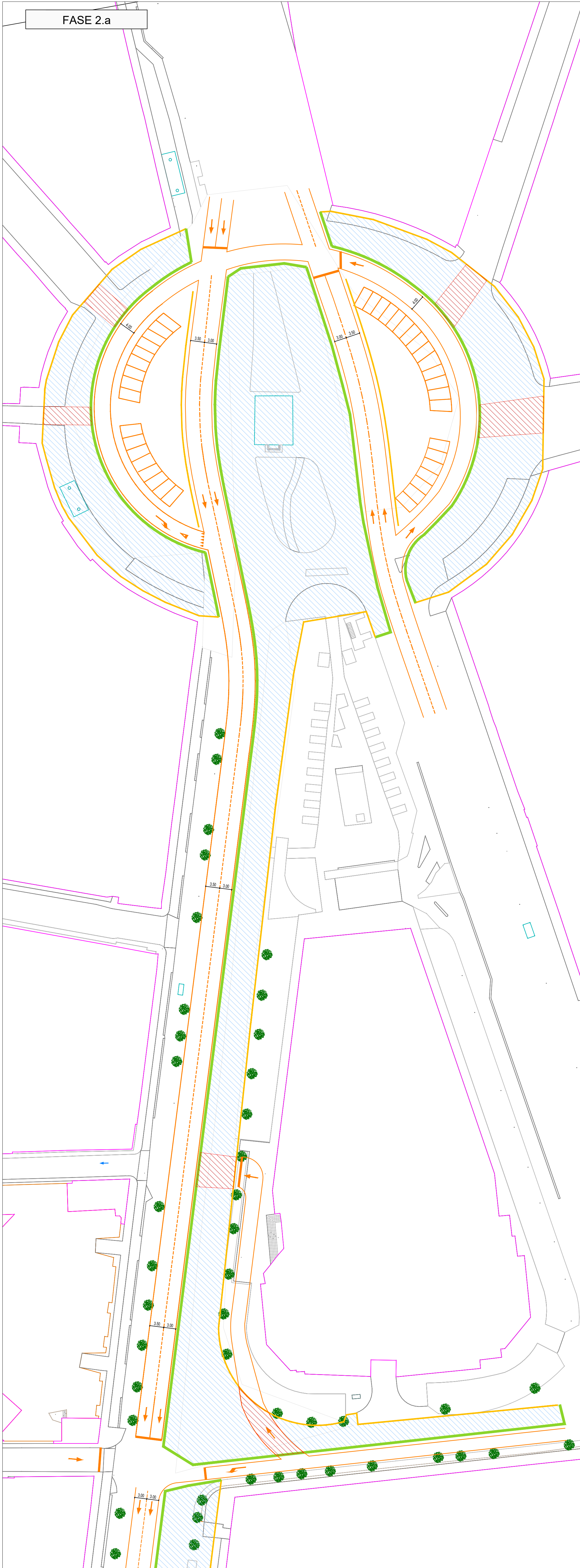


LAVORI FASE 0
- OPERE PROPEDEUTICHE ALL'APERTURA DEL CANTIERE
- SPOSTAMENTO SOTTOSERVIZI



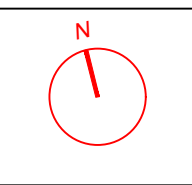
LAVORI FASE 1
- SPOSTAMENTO SOTTOSERVIZI
- SISTEMAZIONI URBANE



LAVORI FASE 2a
- COMPLETAMENTO SOTTOSERVIZI
- SEDE TRANVIARIA E ARMAMENTO
- SISTEMAZIONI URBANE

LEGENDA			
Viabilità ordinaria in fase di cantiere		Area di lavoro	
		Area di lavoro temporanea con mantenimento della viabilità privata e pubblica	
Recinzioni	Tipo A - Recinzione pesante con rete		
	Tipo D - Recinzione leggera con rete		

I parcheggi per disabili presenti all'interno dell'area di cantiere saranno ricollocati provvisoriamente in luoghi idonei accordati con gli enti preposti



COMUNE DI FIRENZE
Direzione Nuove Infrastrutture - Ufficio Tramvia

SISTEMA TRAMVIARIO DI FIRENZE
LINEA 3 (II lotto) - Tratta Libertà-Bagno a Ripoli

PROGETTO DEFINITIVO

CANTIERIZZAZIONE
Elaborati di dettaglio
Cantiere C2 - Piazza Beccaria 1/2

IL RESPONSABILE DEL PROCEDIMENTO
ING. MICHELE PRIORE

DOTT. FABRIZIO BARTALONI

ARCHITECTON ENGINEERING
ING. SANTI CAMINITI

GRUPPO DI PROGETTAZIONE

Progettazione e coordinamento
ARCHITECTON ENGINEERING s.r.l.

Studio architettonico e paesaggistico
STUDIO ROSSIPRODI

Studio trasporti
ALEPH s.r.l.

Studio ambiente
AMBIENTE s.p.a.

Architettura
COOPERATIVA ARCHITECTON

Progettazione
SDA PROGETTI

Aspetti strutturali e geotecnici
STUDIO MATILDI PARTNERS

Trasporti
STUDIO GARFAGNOLI TORTORELLA

Geologia
GEOINFORMATICA

Idraulica
HYDROLOGIA INGENIERIA

PROGRESSIVO

COMMESSA

FASE

COMPARTO

DOCUMENTO

REV.

SCALA

NOME FILE

FL32

PD

CAN

PA004

0B

1:500

FL3.2-PD-CAN-PA-004-0B.dwg

REV.	DATA	DESCRIZIONE	REDATTO	VERIFICATO	APPROVATO
0A	Dicembre 2018	Prima Emissione	Astorino	Salvo	Caminiti
0B	Settembre 2019	Emissione a seguito di Conferenza dei Servizi	Menichelli	Astorino	Caminiti
0C					